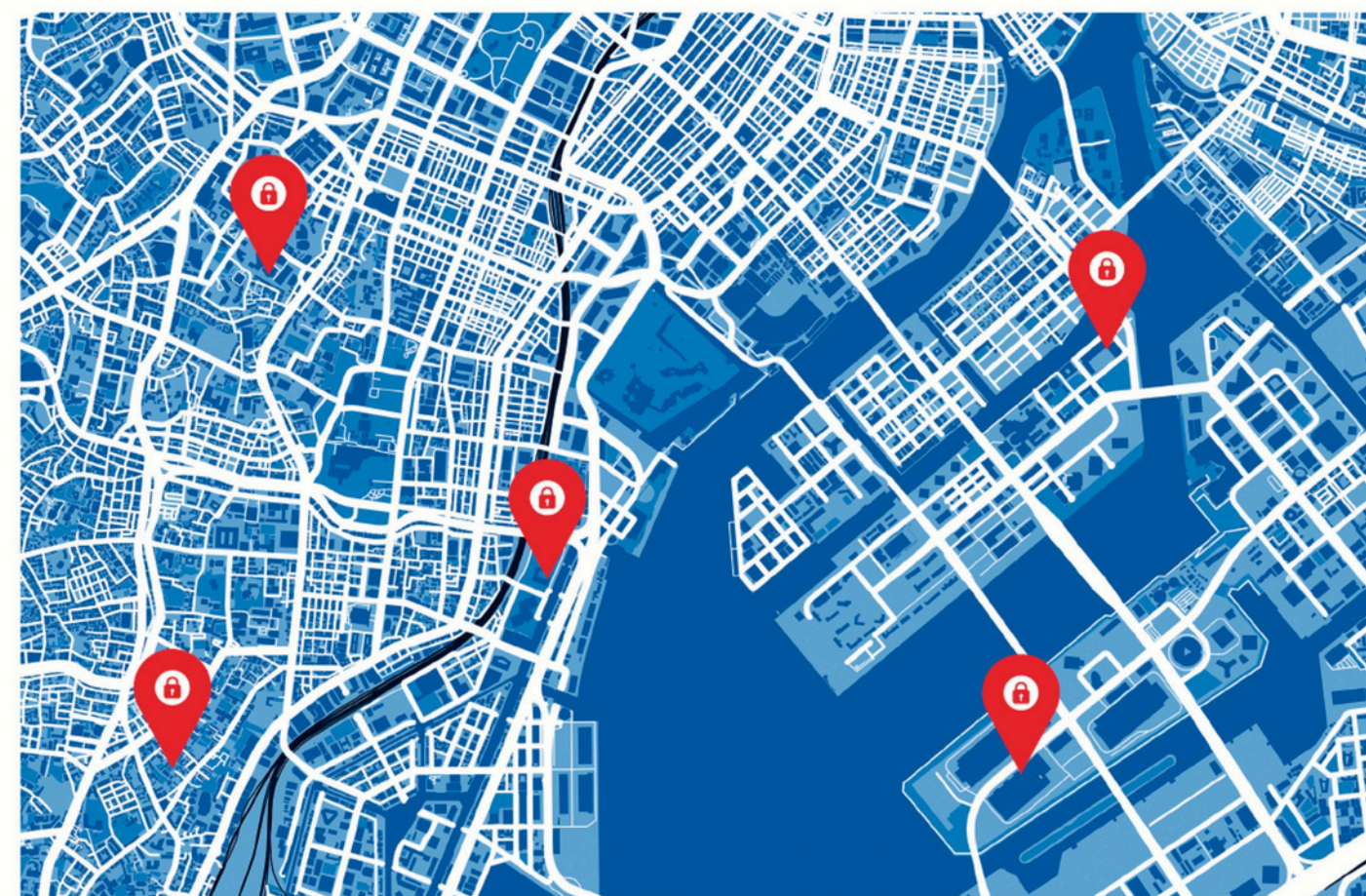


- ◎ 2019 東京大学発スタートアップとして、LocationMind創業
- 2020
  - エンジェルラウンド 4 億円調達
  - NTTドコモとのデータ共同開始
  - 新型コロナ対策の諸プロジェクトで国を支援
- 2021
  - LocationMindの特許技術「信号認証」が日本の準天頂衛星衛星群に採用
- 2022
  - シリーズAにて11億円の資金調達
  - 日野自動車株式会社との資本業務提携発表
- 2023
  - 次世代船舶システム (VDES) に採択
  - 日本の省庁の半分以上のプロジェクトを受注
- 2024
  - 位置生成AI開発を発表
  - シリーズB総額31.7億円調達
  - TomTomとのパートナー連携
  - 自動車と船舶のカーボンニュートラル分析を実現
- 2025
  - 「地域経済分析システム (RESAS)」に当社人流データが採用
  - 子会社AdvertisementMind株式会社を設立。広告・販促事業サービスを開始
  - 米国企業Irys, Inc.を買収。取り扱い位置情報ビッグデータを150カ国に拡大
- ↓ 2030 世界一の位置情報銀行へ！



## LocationMind株式会社

設立	2019年2月
所在地	東京都千代田区神田司町2-8-1 PMO神田司町4F
代表者	代表取締役 桐谷 直毅
資本金等	42億円 (2025.12.現在)
事業内容	<ul style="list-style-type: none"> <li>● GPS等の測位信号自体にセキュリティ施策を付与する特許技術の開発・提供</li> <li>● 人流ビッグデータの処理及び人流データの可視化・分析、AIを活用した人流予測サービスの展開</li> </ul>
取締役	取締役CFO 小川 竜馬 取締役COO 藤田 智明
グループ会社	AdvertisementMind株式会社



ウェブサイト  
locationmind.com



お問合せ先  
inquiry@locationmind.com



note  
随時更新中！



## その位置情報に、信頼と価値を

LocationMindは『位置情報で社会課題を解決する』ことを目指す地理空間AI企業です。  
 人々の行動パターンをデータとして「見える化」する位置情報は、社会インフラとして使われる時代へ。  
 私たちは、位置情報を単なるデータではなく、社会が安心して使える信頼性のある情報へと進化させています。



**AI事業**  
 国内外の位置情報ビッグデータを解析。  
 人やモノの流れを可視化・予測し、  
 ビジネスと社会の最適化を支援します。



**宇宙事業**  
 準天頂衛星「みちびき」による信号認証  
 を活用。位置情報の信頼性を高め、  
 社会インフラの安全を守ります。

## 提供サービス

戦略領域



**コンサルティング**

位置情報活用の戦略やアクションプランを策定します。コンサルタントとデータサイエンティストが貴社のDXを強力に支援



**実証実験(PoC)支援**

お客様が保有するデータを含んだ位置情報活用を検証ステップの企画から実行まで、包括的にサポート



**データサービス**

豊富な位置情報ビッグデータからご要望に応じた条件で集計・加工。高付加価値なデータでお客様の迅速な意思決定を後押し



**ソフトウェアサービス**

複数のデータソースを組み合わせ、より具体的な集計・推計・予測をSaaS形式で提供

オペレーション領域

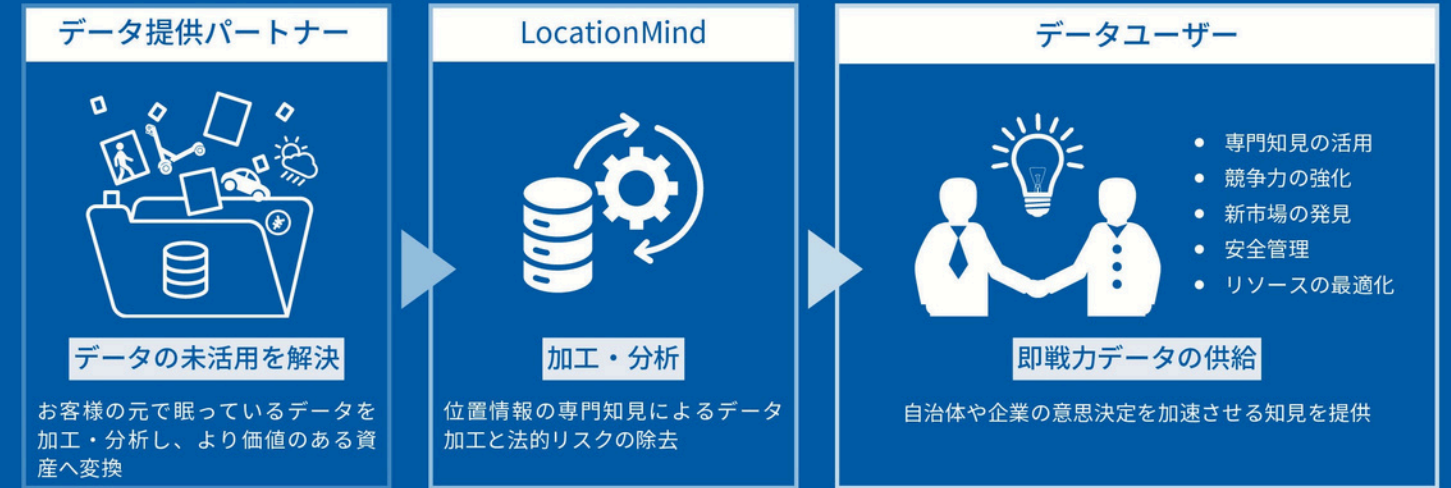
## 海外



LocationMindは海外活動も積極的です。公共交通改善スマートプランニングツールの開発など、世界を舞台に実績を重ねています。政府イベントへの多数参加を通じて、日本を代表する企業としても成長を続けています。

## AI

データに新たな価値を



## 国境を越えるデータの取り扱い

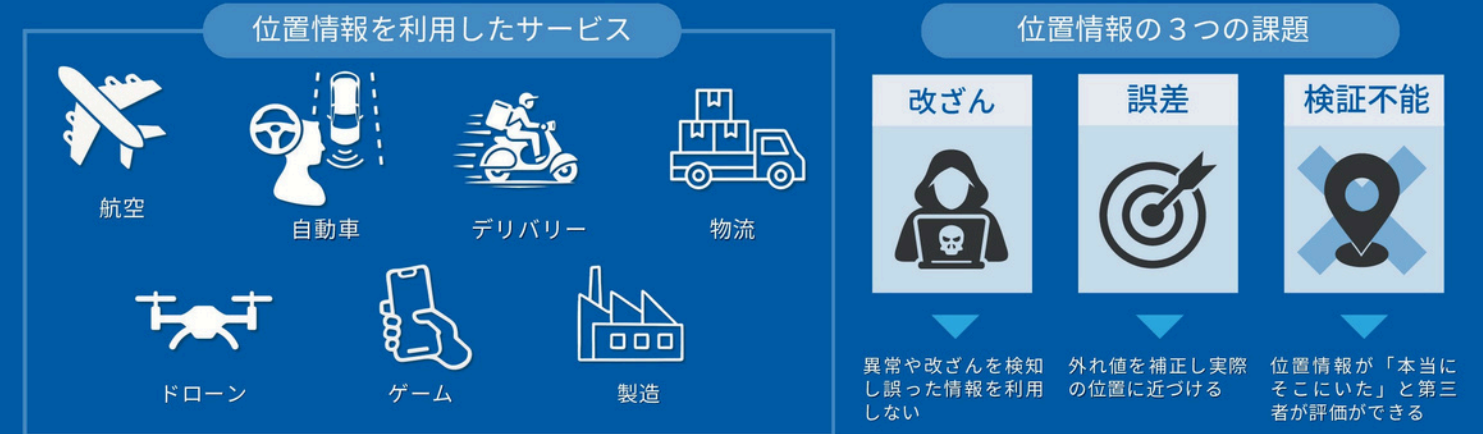


スマートフォンGPSをはじめ、自動車、船舶など、国内外の多様なデータパートナーから豊富な位置情報データを調達。

匿名化、マップマッチング、移動手段判定などデータを高精度に処理。集計、分析、可視化までデータ活用の全プロセスを一貫して管理し、お客様の課題解決と価値創造に貢献します。

## 宇宙事業

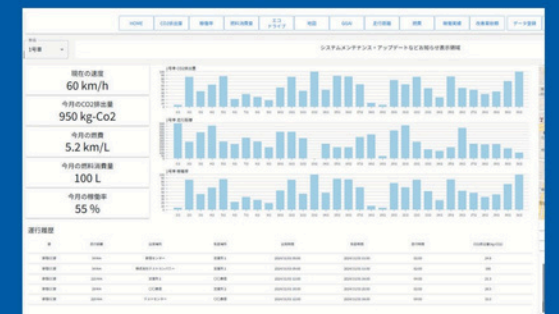
社会で位置情報の活用が進む一方で、位置情報の改ざんをはじめとした様々な課題が健在化しています。



位置情報の偽造を検知するGPS受信機 (信号認証対応)



データクレンジング (位置補正)



データ分析・モニタリング