

ビームフォーミング対応 5.6GHz **W56**帯高速無線LANシステム RADWIN JET DUO

—製品案内—



RADWIN

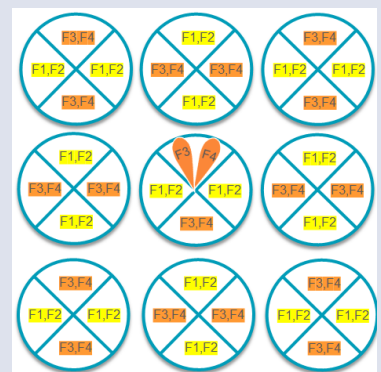
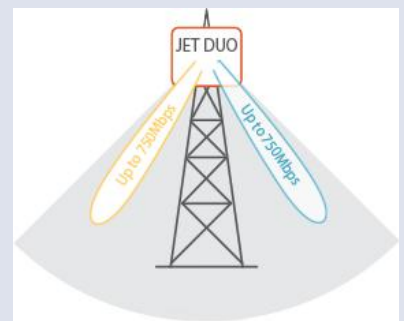
NEW PRODUCT

4.9/5.6GHz帯を利用したデュアルキャリア屋外用無線LANシステム

製品ラインナップ ⇒ <https://www.rikei.co.jp/maker/291/>

point

- デュアルキャリア（2 x 90度アンテナ内蔵）サポート
90度の広範囲をカバー
最大128台接続可能（ポイントツーマルチポイント構成）
- サポート周波数
4.9+4.9GHz、4.9GHz+5.6GHz、5.6GHz+5.6GHz
- 無線機を2台搭載。DFSによりレーダー検出のとき、
もう一方の無線機に切り替わり素早くバックアップします。
- 5.6GHz×2のとき、最大1100Mbpsの実効スループット
- ビームフォーミング（自動方向調整機能）サポート
- 狭いビームにより干渉に強い安定した無線環境を提供
- MIMO-OFDM、ダイバーシチ技術をサポート
- GPS（GSU機能:基地局間で送受信タイミングを同期）を
内蔵



RADWIN JET Point-to-MultiPoint

4.9GHz帯高速無線LANシステムビームフォーミング対応 RADWIN JET DUO

4.9GHz帯と5.6GHz帯の利用が可能な高速無線LANシステムです。

- 4.9GHz 1chで、最大350Mbpsのスループット
- Point to Multipointシステム(最大1対64台×2 接続)
- 最大伝送距離は約15Km
- ビームフォーミング対応(自動方向調整機能付き)
干渉に強く安定した無線環境を提供
- 最新のMIMO/ダイバーシチ技術

RADWIN JET DUO



RADWIN JET DUO 仕様概要

周波数帯	4.9GHz、5.6GHz
チャンネル幅	10/20/40MHz帯 ※4.9GHz帯の場合
スループット	500Mbps(最大) 350Mbps+150Mbpsストリーム (4.9GHz帯)
通信方式	TDD(Time Division Duplex)/適応変調 /MIMO/ダイバーシチ
変調方式	BPSK/QPSK/QAM16/QAM64/QAM256
接続台数	最大128台 ※4.9GHz無線 x 2 の場合
インターフェイス	10/100/1000 Mbps
電源供給	専用PoEインジェクタ
消費電力	50W以下
動作温度	-35° +60° IP67対応
マネージメント	Webブラウザ
対応プロトコル	SNMPv1,SNMPv3,Telnet,HTTP/HTTPS,IPv4 & IPv6,RADIUS
VLAN	802.1Q, QinQ, 4094VLAN
暗号化	AES128
その他	ビームフォーミング スペクトラムアナライザ機能つき

ビームフォーミングイメージ

